

**HOME**<sup>®</sup>  
SECURE 433MHz

---

Trådlös Rörelse Sensor



## Introduktion

**1**

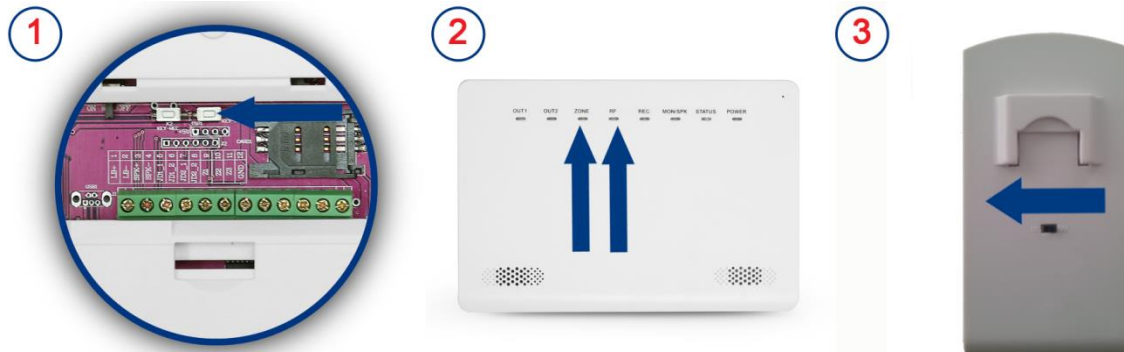
Trådløs infrarød rörelsessensor. Udløser larmet så fort den registrerar rörelse.



## Registrera Sensorn

**2**

För att sensorn ska kunna utlösa larmet, måste den koda till larmpanelen. Följ nedanstående instruktioner:



- 1 Tryck två gånger på RF knappen. Larmpanelen piper till kort en gång vid första tryck och därefter ett långt pip vid andra tryck.
- 2 Både RF och ZONE LED lyser rött. Larmpanelen är nu klar att koda trådlösa sensorer.
- 3 PIR Sensor: Sätt ON/OFF på ON (Sätt den på OFF igen efter att den är kodad).  
Larmpanelen piper till en gång när den registrerar kodningen. Om sensorn redan är kodad, piper larmpanelen snabbt fyra gånger. Koda alla sensorerna en efter en.



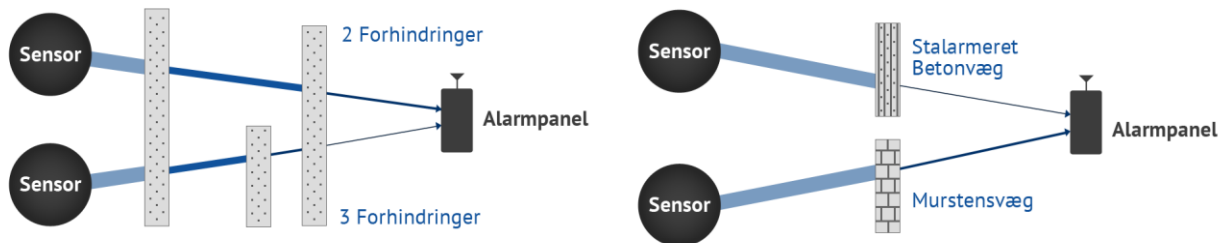
**OBS! Notera ordningsfølgen sensorerna blir kodede i. Anvend eventuelt post-it lappar med ett nummer på varje sensor. Du skall använda dessa nummer när du gör inställningar på varje sensor.**

Avsluta kodningen genom att trycka en gång på RF-knappen. Larmpanelen ger ifrån sig en lång signal och RF och ZONE LED släcks. Om du senere behöver koda flera sensorer, tryck två gånger på RF knappen så både RF och ZONE LED lyser rött.

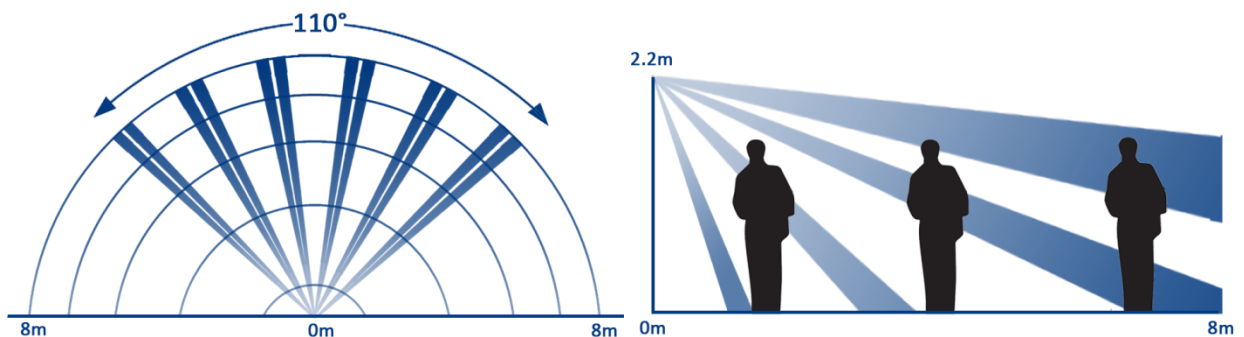
## Installera Sensorn

# 3

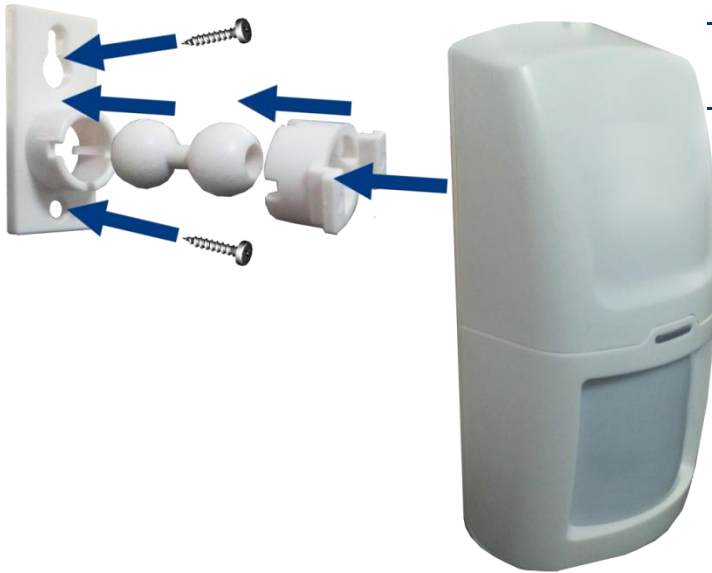
Innan sensorn är fastmonterad, är det viktigt att du ser till att signalen kan nå larmpanelen utan problem. Testa därför sensorn innan du hänger upp den så att du vet att den fungerar problemfritt.



Sensorn registrerar rörelse 55° åt vardera hållet samt 60° vertikalt.



Montera rörelsesensorn enligt figur och instruktion nedan:

**Viktigt!**

Rörelsesensorn får inte placeras så den blir utsatt för direkt solljus eller i närheten av värmekällor. Det kan förorsaka falsklarm. Likaså kan den registrera rörelse utanför ett fönster om den pekar mot ett fönster. .

Det rekommenderas att montera rörelsesensorn i ett hörn, där den pekar ifrån fönster, och på 1,8-2,2 meters höjd.



Vid låg batterinivå lyser LED indikatorn konstant rött. Byt batteri i tid!

## Ställ in Registreringsintervall

För att spara på batteriet, kan du ställa in rörelsesensorn i viloläge varje gång den har detekterat rörelse. Viloläge kan ställas in på 5 sekunder, 50 sekunder eller 5 minuter.



- 1 Ta bort batteriluckan och ta eventuellt ur batterierna.
- 2 Skruva ur de två skruvarna i toppen.
- 3 Ta bort sensorns baksida.
- 4 Överst till vänster på kretskortet hittar du en bygel som sitter på två av fyra stift. Sätt bygeln på de två nedersta för att ställa in viloläge på 5 sekunder.
- 5 Sätt den i mitten för ett intervall på 50 sekunder.
- 6 Sätt bygeln på de två stift till höger för ett registreringsintervall på 5 minuter.

### Specifikationer

|                          |   |
|--------------------------|---|
| <b>Räckvidd</b>          | 80 meter utan hinder, 10-15m med hinder |
| <b>Frekvens</b>          | 433MHz                                  |
| <b>Arbetspänning</b>     | DC6V                                    |
| <b>Batteri</b>           | 4 x AAA Batterier                       |
| <b>Batteri livslängd</b> | 6-9 månader                             |
| <b>Arbetstemperatur</b>  | +5 - +45°C                              |
| <b>Fuktighet</b>         | ≤95%                                    |
| <b>Dimensioner</b>       | H: 112mm B: 68mm D: 38mm                |